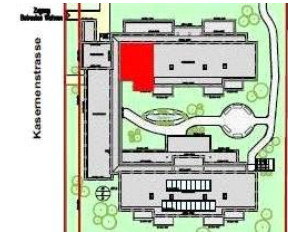
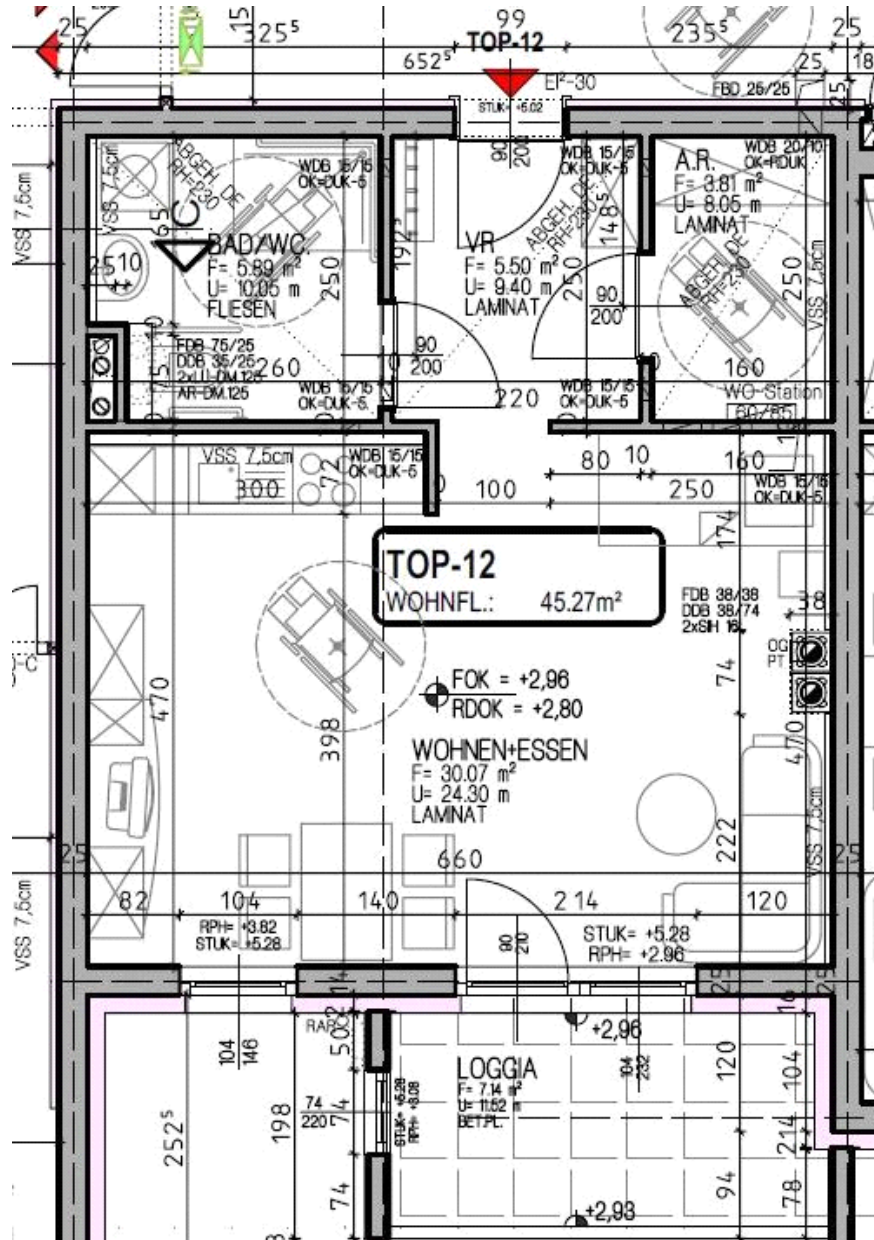


Gemeinnützige Wohnungs- u. Siedlungsgenossenschaft Neunkirchen registrierte Genossenschaft mit beschränkter Haftung
 2620 Neunkirchen, Bahnstraße 25 Telefon: +43 2635 64756 organisation@sgn.at www.sgn.at



HWB Ref, RK	-----	RK	23,47
Ref, SK	-----	SK	25,74

Gesamtenergieeffizienzfaktor fGEE -----

Wohnnutzfläche: 45,27 [m²]

Räume bzw. Flächen

Bezeichnung	Fläche [m²]
Zur Wohnnutzfläche gerechnet	
Abstellraum Innen	3,81
Bad/WC	5,89
Vorraum	5,50
Wohn-Essküche	30,07
Zur Wohnnutzfläche nicht gerechnet	
Abstellraum Außen	4,85
Loggia	7,14

Geringfügige Flächenänderungen vorbehalten.
 Einrichtungsgegenstände sind nicht Teil der Ausstattung sondern dienen nur der Veranschaulichung.

Heizung: Pelletsheizung
 Warmwasseraufbereitung: Wohnraumstation